

II. Nachtragssatzung

zur Satzung der Gemeinde Neukirchen über die Einschränkung des Gemeingebrauchs am Meeresstrand

Aufgrund des § 4 der Gemeindeordnung für Schleswig Holstein und des § 35 des Landesnaturschutzgesetzes in der jeweils gültigen Fassung wird nach Beschlussfassung durch die Gemeindevertretung am 15.09.2009 folgende Nachtragssatzung erlassen:

Artikel 1

§ 1 Abs. 1 wird wie folgt ergänzt:

Im Bereich des Strandabschnittes C-C5 wird ein Hundestrand auf einer Länge von 450 m gemäß anliegendem Lageplan errichtet.

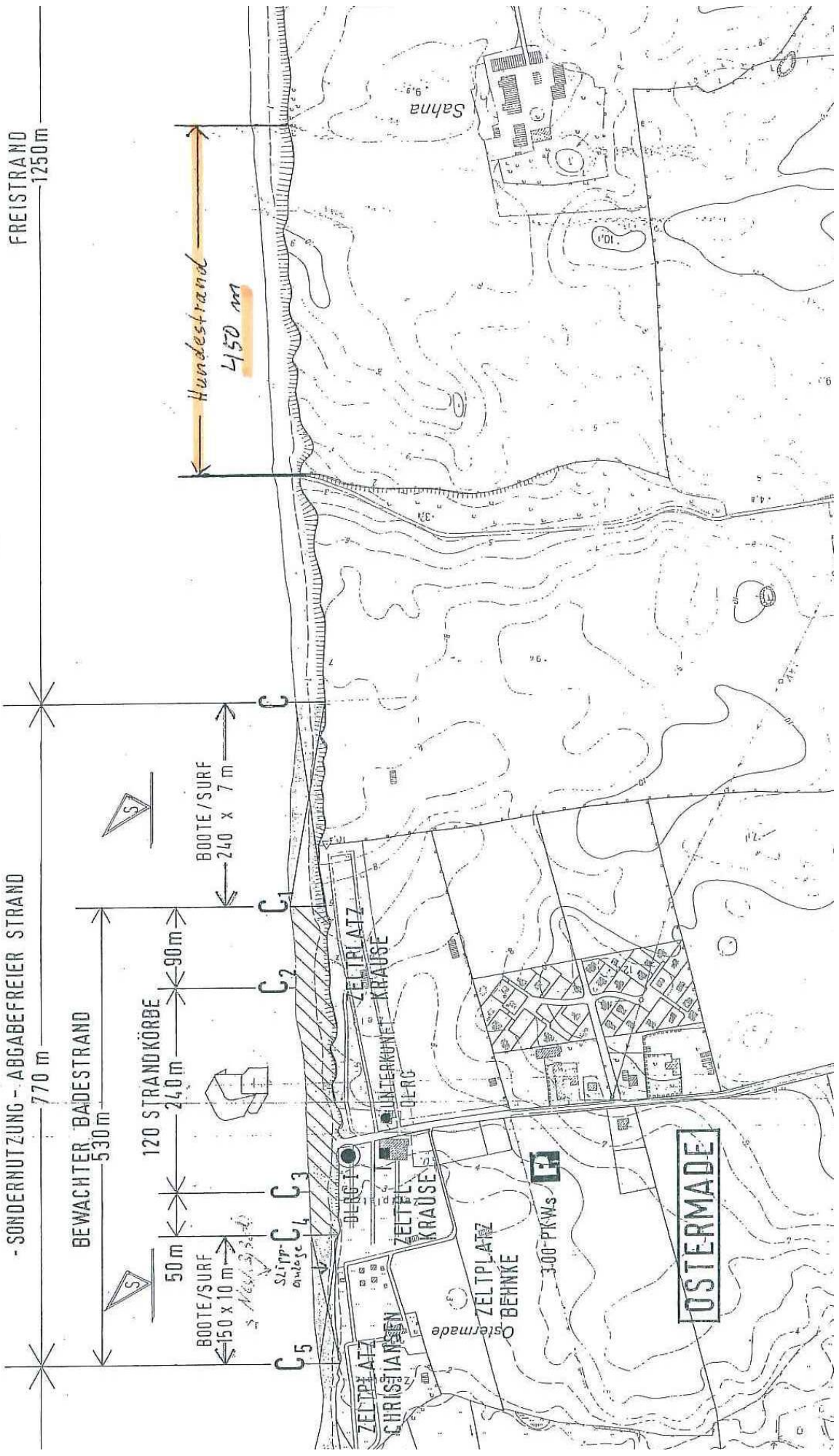
Artikel 2

Die vorstehende II. Nachtragssatzung tritt am Tage nach ihrer Bekanntmachung in Kraft.

23758 Oldenburg/H., den 09.10.2009

(L.S.)

Gemeinde Neukirchen
Der Bürgermeister
gez. Lübbe



FREISTRAND
1250m

- SONDERNUTZUNG - ABGABEFREIER STRAND
770 m

BEWACHTETER BADESTRAND
530 m

120 STRANDKÖRBE
240 m

BOOTE / SURF
240 x 7 m

BOOTE / SURF
150 x 10 m

Hundestrand
4150 m

C5

C4

C3

C2

C1

ZELTPLATZ
CHRISTIANSEN

ZELTPLATZ
KRAUSE

ZELTPLATZ
KRAUSE

ZELTPLATZ
BEHNKE

300-PKWs

OSTERMADE

Sahna

